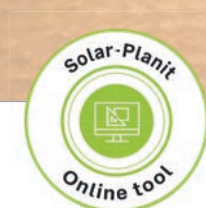
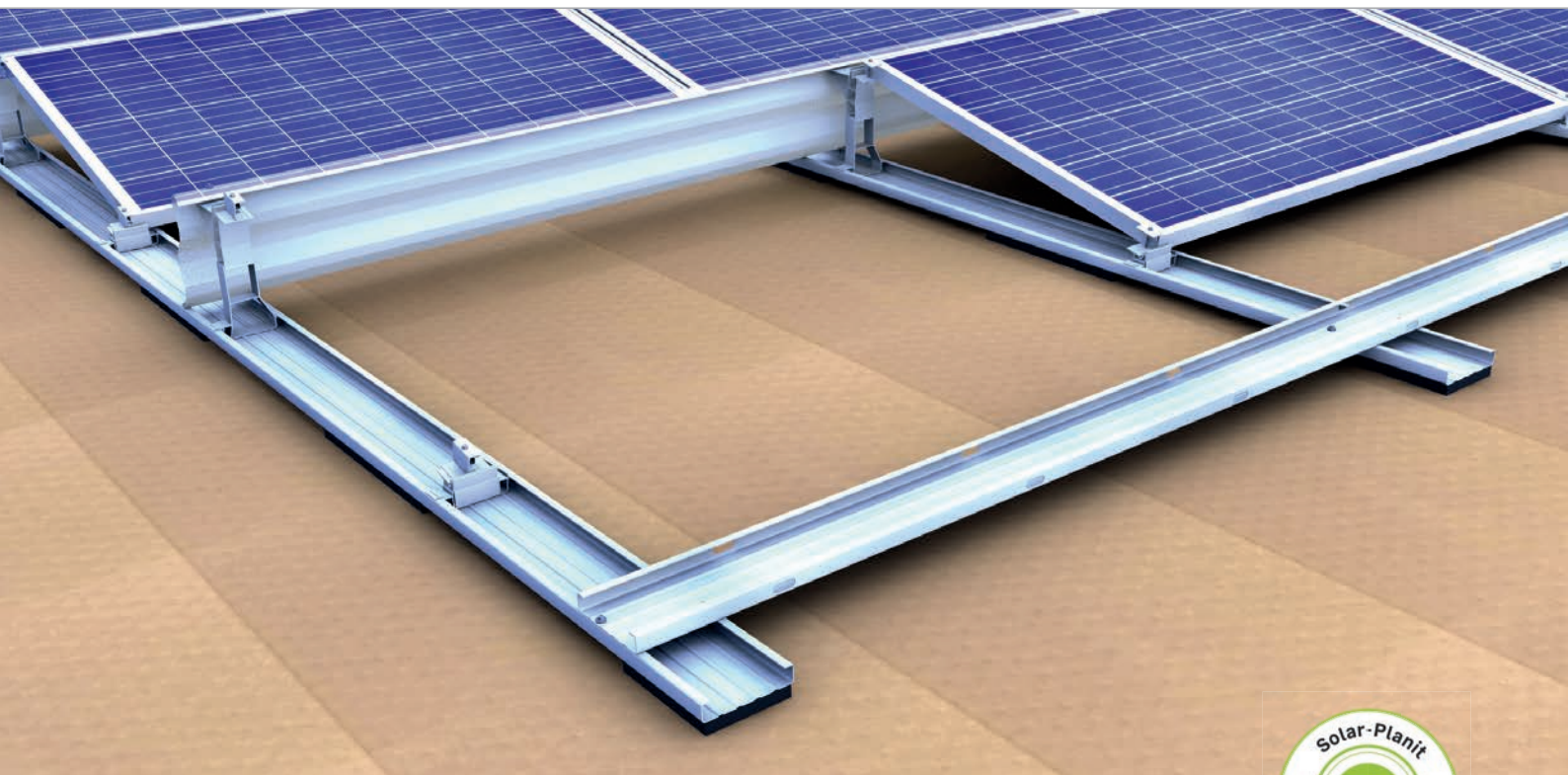
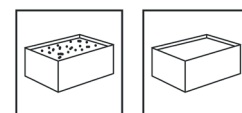


## Cubierta plana | Sistema Sur II

Sistema Cerrado II para cubiertas planas



### Nuestra solución para la orientación Sur

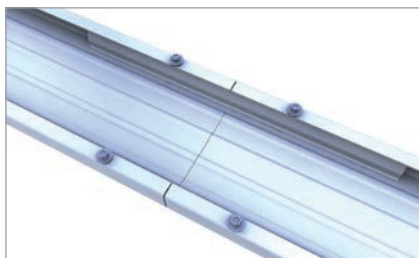
- Orientación óptima de los módulos hacia el sur
- Ángulo óptimo del módulo de 13° para una buena eficiencia y autolimpieza
- Gran flexibilidad gracias a la libre elección individual de la distancia entre hileras
- Posibilidad de bloques de módulos de hasta 34 m de largo

### Variantes de productos

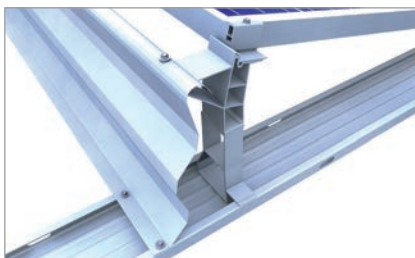
- Base en diferentes versiones: sin pegar, con capa de separación o pegada con almohadillas de PE
- Pinzas para el lado largo del marco, p. ej., 3.ª base para cargas de nieve y viento extremas
- Deflectores de viento para módulos de 72 células (hasta 2,18 m de largo)

### Ventajas

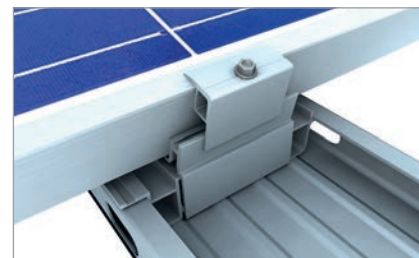
- Aerodinámica testeada en túnel de viento
- Bases anchas y continuas para una redistribución óptima de la carga y presión superficial baja
- Pie de apoyo y soporte del módulo para encajar con un clic, sin necesidad de atornillar
- Adecuado para módulos anchos



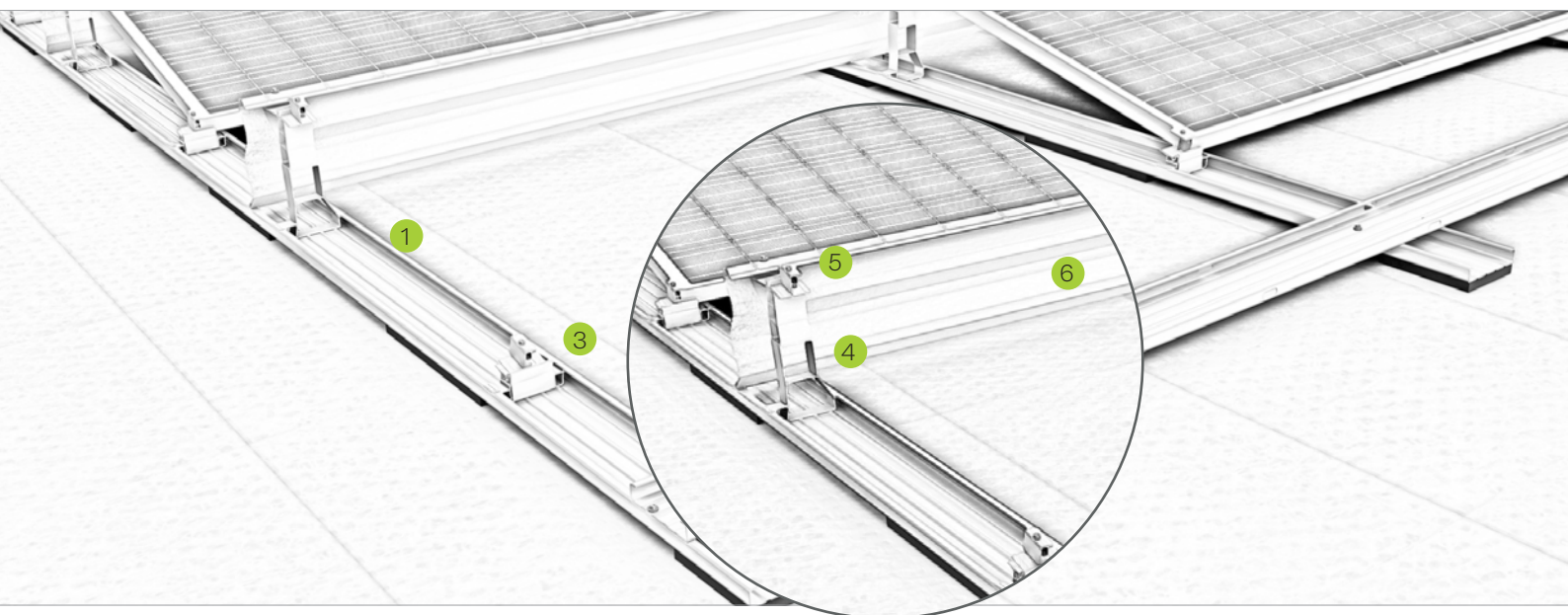
Bases interconectables y prolongables



Deflector de viento y soporte de módulo

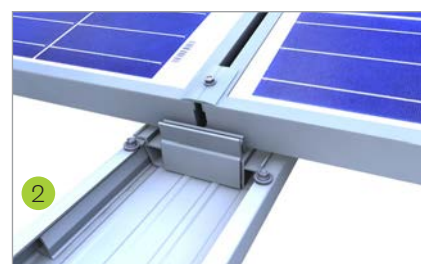


Pinza final cubierta plana, lado largo del módulo – tercer rail

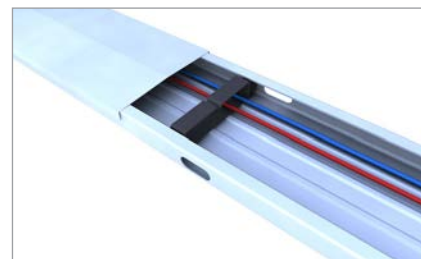


## Designación

- 1
**Base**
  - Mucho espacio para el lastre, bandejas para lastre disponibles opcionalmente
  - Con tapa opcional utilizable como canaleta para cable
- 2
**Set de conectores de base**
  - Conector para bloques de módulos de hasta 17 m
  - Junta de dilatación para conexión de dos bloques de módulos de 17 m
- 3
**Pie de apoyo**
  - Unión por clic rápida sin atornillado adicional
  - Con trama perforada para un posicionamiento exacto del módulo
- 4
**Soporte de módulo**
  - Unión por clic rápida sin atornillado adicional
  - Con trama perforada para un posicionamiento exacto del módulo
- 5
**Pinzas de módulos**
  - Completamente preconfeccionado
  - Con broca para enroscar fácilmente el tornillo
- 6
**Redistribución del lastre gracias al deflector de viento**
  - Para conexión en horizontal y redistribución de la carga
  - Aerodinámico y fácil de montar



Pie de apoyo en la base con conector



Base con tapa (opcional) y como canal de cableado

Vídeo



novotegra GmbH  
 Eisenbahnstraße 150 | 72072 Tübingen | Deutschland  
 Tel. +49 7071 98987-0, info@novotegra.com  
 www.novotegra.com

Nos reservamos el derecho a errores o cambios.  
 Versión: Julio 2021 / TP