

# Connecteur MC4 original

Énergie renouvelable | Solaire photovoltaïque

FR



# Raccord femelle et mâle MC4

Comme pièce détachée avec cosse à fût ouvert (pièce isolante comprise)



Raccord femelle PV-KBT4...



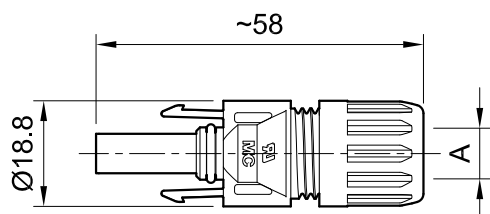
Raccord mâle PV-KST4...

- Selon NEC 2023, déverrouillable uniquement avec un outil.
- Une technologie MULTILAM éprouvée, stable à long terme, qui garantit une performance constante et de faibles pertes tout au long de la durée de vie du connecteur.
- Certifié DC 1000 V (IEC) et DC 1500 V (UL).
- Connecteur ayant fait ses preuves, plus de 25 ans d'expérience sur le terrain.
- Également confectionnable pour des sections de 10 mm<sup>2</sup> maximum.
- Disponible également sous forme de câbles confectionnés selon les spécifications du client.
- À utiliser avec les connecteurs adaptés de la gamme de produits MC4 et avec les câbles adaptés.

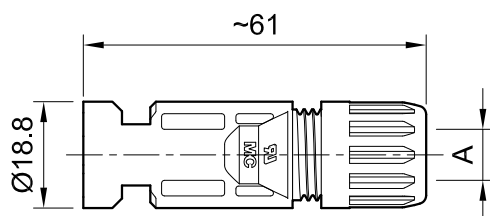
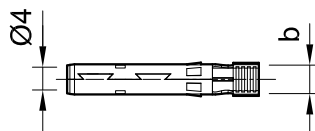
## Données techniques

Données techniques	
Plage de température ambiante	-40 °C à +85 °C (TÜV/UL)
Limite supérieure de température	105 °C
Degré de protection, connecté	IP65/IP68 (1 m, 168 h)
Degré de protection, déconnecté	IP2X
Degré de pollution	3
Résistance de contact max. du connecteur	0,25 mΩ
Tension de choc assignée	16 kV
Système de contact	MULTILAM
Mode de raccordement	Sertissage
Matériau de contact	Cuivre, étamé
Matériau isolant	PC/PA
Système de verrouillage	Type de verrouillage
Classe d'inflammabilité	UL94:V-0
Résistance à l'ammoniaque (selon DLG)	Oui
Test de pulvérisation de brouillard salin, degré de salinité 6	Oui
Certification TÜV Rheinland	R 60127190
TÜV Rheinland 2 PFG 2330	R 60087448
Certification UL	E343181
Certification CSA	250725
Certification CQC	CQC20024256431
Certification JET	B19T0013

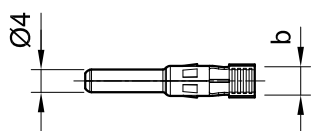
Plans dimensionnels



Raccord femelle PV-KBT4...



Raccord mâle PV-KST4...



## Informations de commande

Référence	Type	Raccord femelle	Raccord mâle	Diamètre sur isolant du câble	Largeur de l'ouverture de sertissage	IEC 62852			UL 6703			Homologations							
						mm <sup>2</sup>	V DC	A	AWG	V DC	A	TÜV	UR	CSA	CQC	JET			
32.0010P0001-UR	PV-KBT4/2,5I-UR	x		5,0 – 6,0	4,0	2,5	1 000	22,5				x	x	x		x			
									14	1 500	30								
32.0011P0001-UR	PV-KST4/2,5I-UR		x	5,0 – 6,0	4,0	2,5	1 000	22,5				x	x	x		x			
									14	1 500	30								
32.0140P0001-UR	PV-KBT4/2,5X-UR	x		5,5 – 7,4	4,0	2,5	1 000	22,5				x	x			x			
									14	1 500	30								
32.0141P0001-UR	PV-KST4/2,5X-UR		x	5,5 – 7,4	4,0	2,5	1 000	22,5				x	x			x			
									14	1 500	30								
32.0012P0001-UR	PV-KBT4/2,5II-UR	x		5,9 – 8,8	4,0	2,5	1 000	22,5				x	x	x	x	x			
									14	1 500	30								
32.0013P0001-UR	PV-KST4/2,5II-UR		x	5,9 – 8,8	4,0	2,5	1 000	22,5				x	x	x	x	x			
									14	1 500	30								
32.0014P0001-UR	PV-KBT4/6I-UR	x		5,0 – 6,0	5,8	4	1 000	39				x	x	x		x			
									6	1 000	39								
																	12	1 500	35
																	10	1 500	50
32.0015P0001-UR	PV-KST4/6I-UR		x	5,0 – 6,0	5,8	4	1 000	39				x	x	x		x			
									6	1 000	39								
																	12	1 500	35
																	10	1 500	50
32.0142P0001-UR	PV-KBT4/6X-UR	x		5,5 – 7,4	5,8	4	1 000	39				x	x			x			
									6	1 000	39								
																	12	1 500	35
																	10	1 500	50
32.0143P0001-UR	PV-KST4/6X-UR		x	5,5 – 7,4	5,8	4	1 000	39				x	x			x			
									6	1 000	39								
																	12	1 500	35
																	10	1 500	50
32.0016P0001-UR	PV-KBT4/6II-UR	x		5,9 – 8,8	5,8	4	1 000	39				x	x	x	x	x			
									6	1 000	39								
																	12	1 500	35
																	10	1 500	50

Référence	Type	Raccord femelle	Raccord mâle	Diamètre sur isolant du câble	Largeur de l'ouverture de sertissage	IEC 62852			UL 6703			Homologations				
						mm <sup>2</sup>	V DC	A	AWG	V DC	A	TÜV	UR	CSA	CQC	JET
32.0017P0001-UR	PV-KST4/6II-UR		x	7,0 – 8,8	5,8	4	1 000	39				x	x	x	x	x
						6	1 000	39								
									12	1 500	35					
								10	1 500	50						
32.0034P0001	PV-KBT4/10II	x		7,0 – 8,8	6,5	10	1 000	45				x				x
32.0035P0001	PV-KST4/10II		x	7,0 – 8,8	6,5	10	1 000	45				x				x

#### Remarque :

Pour de plus amples informations concernant la gamme de presse-étoupe adapté, veuillez consulter les instructions de montage correspondantes (voir « Informations complémentaires »).

#### Remarque :

Les connecteurs non raccordés doivent être protégés de toute contamination à l'aide de bouchons de protection Stäubli. Pour plus d'informations de commande concernant les bouchons de protection de Stäubli, veuillez consulter le catalogue correspondant (voir « Informations complémentaires »).

## Informations complémentaires



#### Raccord femelle et mâle avec cosses à fût fermé

Pour un raccord avec cosses à fût fermé, veuillez consulter :

[www.staubli.com/re-downloads.html](http://www.staubli.com/re-downloads.html) → Français → Catalogue → **Cable coupler MC4 with barrel crimp contacts**



#### Outils et accessoires

Pour les outils et accessoires associés de Stäubli, veuillez consulter :

[www.staubli.com/re-downloads.html](http://www.staubli.com/re-downloads.html) → Français → Catalogue → **Outils et accessoires**



#### Instructions de montage

Pour les instructions de montage des « Raccords femelles et mâles MC4 », veuillez consulter :

[www.staubli.com/re-downloads.html](http://www.staubli.com/re-downloads.html) → Français → Informations de montage → **MA231**

# Raccord femelle et mâle MC4

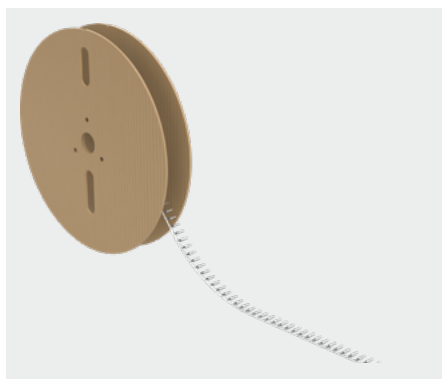
## Contacts avec cosses à fût ouvert sur bande (pièce isolante comprise)



Raccord femelle PV-KBT4...



Raccord mâle PV-KST4...



Bobine avec contacts

- Selon NEC 2023, déverrouillable uniquement avec un outil.
- Une technologie MULTILAM éprouvée, stable à long terme, qui garantit une performance constante et de faibles pertes tout au long de la durée de vie du connecteur.
- Certifié DC 1000 V (IEC) et DC 1500 V (UL).
- Connecteur ayant fait ses preuves, plus de 25 ans d'expérience sur le terrain.
- Également confectionnable pour des sections de 10 mm<sup>2</sup>.
- À utiliser avec les connecteurs adaptés de la gamme de produits MC4 et avec les câbles adaptés.
- Disponible également sous forme de câbles confectionnés selon les spécifications du client.

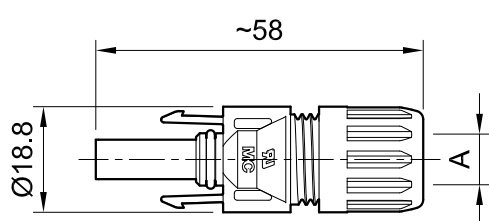
## Données techniques

Données techniques	
Plage de température ambiante	-40 °C à +85 °C (TÜV/UL)
Limite supérieure de température	105 °C
Degré de protection, connecté	IP65/IP68 (1 m, 168 h)
Degré de protection, déconnecté	IP2X
Degré de pollution	3
Résistance de contact max. du connecteur	0,25 mΩ
Tension de choc assignée	16 kV
Système de contact	MULTILAM
Mode de raccordement	Sertissage
Matériau de contact	Cuivre, étamé
Matériau isolant	PC/PA
Système de verrouillage	Type de verrouillage

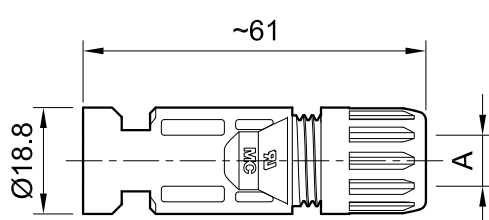
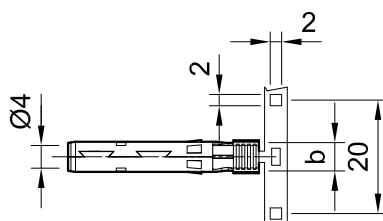
**Données techniques**

Classe d'inflammabilité	UL94:V-0
Résistance à l'ammoniaque (selon DLG)	Oui
Test de pulvérisation de brouillard salin, degré de salinité 6	Oui
Certification TÜV Rheinland	R 60127190
TÜV Rheinland 2 PFG 2330	R 60087448
Certification UL	E343181
Certification CSA	250725
Certification CQC	CQC20024256431
Certification JET	B19T0013

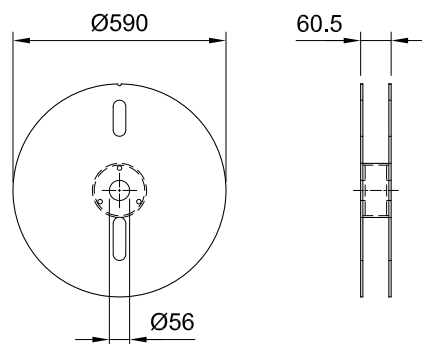
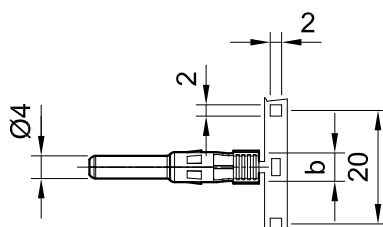
Plans dimensionnels



Raccord femelle PV-KBT4...



Raccord mâle PV-KST4...



Bobine avec contacts

## Informations de commande

Référence	Type	Raccord femelle	Raccord mâle	Diamètre sur isolant du câble	Largeur de l'ouverture de sertissage	IEC 62852			UL 6703			Contacts par bobine	Homologations				
						mm <sup>2</sup>	V DC	A	AWG	V DC	A		TÜV	UR	CSA	CQC	JET
32.0010P2000-UR	PV-KBT4/2,5I-UR	x		5,0 – 6,0	4,0	2,5	1 000	22,5				2 000	x	x	x		x
									14	1 500	30						
32.0011P2000-UR	PV-KST4/2,5I-UR		x	5,0 – 6,0	4,0	2,5	1 000	22,5				2 000	x	x	x		x
									14	1 500	30						
32.0140P2000-UR	PV-KBT4/2,5X-UR	x		5,5 – 7,4	4,0	2,5	1 000	22,5				2 000	x	x			x
									14	1 500	30						
32.0141P2000-UR	PV-KST4/2,5X-UR		x	5,5 – 7,4	4,0	2,5	1 000	22,5				2 000	x	x			x
									14	1 500	30						
32.0012P2000-UR	PV-KBT4/2,5II-UR	x		5,9 – 8,8	4,0	2,5	1 000	22,5				2 000	x	x	x	x	x
									14	1 500	30						
32.0013P2000-UR	PV-KST4/2,5II-UR		x	5,9 – 8,8	4,0	2,5	1 000	22,5				2 000	x	x	x	x	x
									14	1 500	30						
32.0014P2000-UR	PV-KBT4/6I-UR	x		5,0 – 6,0	5,8	4	1 000	39				2 000	x	x	x		x
						6	1 000	39									
									12	1 500	35						
32.0015P2000-UR	PV-KST4/6I-UR		x	5,0 – 6,0	5,8	4	1 000	39				2 000	x	x	x		x
						6	1 000	39									
									12	1 500	35						
32.0142P2000-UR	PV-KBT4/6X-UR	x		5,5 – 7,4	5,8	4	1 000	39				2 000	x	x			x
						6	1 000	39									
									12	1 500	35						
32.0143P2000-UR	PV-KST4/6X-UR		x	5,5 – 7,4	5,8	4	1 000	39				2 000	x	x			x
						6	1 000	39									
									12	1 500	35						
32.0016P2000-UR	PV-KBT4/6II-UR	x		7,0 – 8,8	5,8	4	1 000	39				2 000	x	x	x	x	x
						6	1 000	39									
									12	1 500	35						
									10	1 500	50						



Référence	Type	Raccord femelle	Raccord mâle	Diamètre sur isolant du câble	Largeur de l'ouverture de sertissage	IEC 62852			UL 6703			Contacts par bobine	Homologations				
						mm <sup>2</sup>	V DC	A	AWG	V DC	A		TÜV	UR	CSA	CQC	JET
32.0017P2000-UR	PV-KST4/6II-UR		x	7,0 – 8,8	5,8	4	1 000	39				2 000	x	x	x	x	x
						6	1 000	39									
									12	1 500	35						
									10	1 500	50						
32.0034P1500	PV-KBT4/10II	x		7,0 – 8,8	6,5	10	1 000	45				1 500	x				x
32.0035P1500	PV-KST4/10II		x	7,0 – 8,8	6,5	10	1 000	45				1 500	x				x

**Remarque :**

Pour de plus amples informations concernant la gamme de presse-étoupe adapté, veuillez consulter les instructions de montage correspondantes (voir « Informations complémentaires »).

**Remarque :**

Les connecteurs non raccordés doivent être protégés de toute contamination à l'aide de bouchons de protection Stäubli. Pour plus d'informations de commande concernant les bouchons de protection de Stäubli, veuillez consulter le catalogue correspondant (voir « Informations complémentaires »).

## Informations complémentaires



**Outils et accessoires**

Pour les outils et accessoires associés de Stäubli, veuillez consulter : [www.staubli.com/re-downloads.html](http://www.staubli.com/re-downloads.html) → Français → Catalogue → **Outils et accessoires**



**Instructions de montage**

Pour les instructions de montage des « Raccords femelles et mâles MC4 », veuillez consulter : [www.staubli.com/re-downloads.html](http://www.staubli.com/re-downloads.html) → Français → Informations de montage → **MA231**

# Prises à encastrer mâles et femelles MC4

## Comme pièce détachée (pièce isolante comprise)



Prise à encastrer femelle PV-ADBP4-S2...



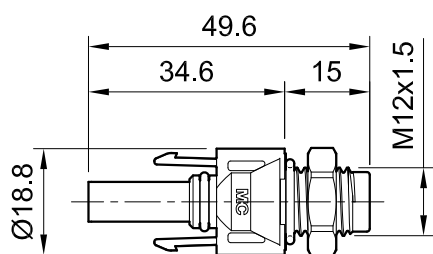
Prise à encastrer mâle PV-ADSP4-S2...

- Les connecteurs de prise à encastrer MC4 constituent l'interface entre l'onduleur ou le coffret de distribution et un câble de chaîne.
- Montage directement par le filetage ou dans la platine perforée avec contre-écrou (compris dans la livraison).
- Branchement rapide et net.
- Degré de protection (IP66 et IP68) garantit une étanchéité maximale.
- À utiliser avec les connecteurs adaptés de la gamme de produits MC4 et avec les câbles adaptés.
- Avec joint plat prémonté.

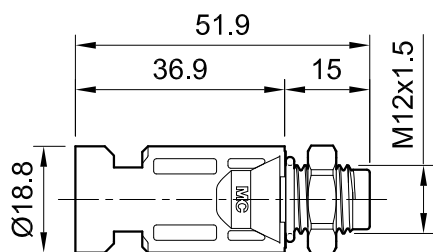
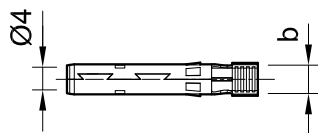
## Données techniques

Données techniques	
Plage de température ambiante	-40 °C à +85 °C (TÜV/UL)
Limite supérieure de température	105 °C
Degré de protection, connecté	IP66/IP68 (1 m, 1 h)
Degré de protection, déconnecté	IP2X
Degré de pollution	3
Résistance de contact max. du connecteur	0,25 mΩ
Tension de choc assignée	16 kV
Système de contact	MULTILAM
Mode de raccordement	Sertissage
Matériau de contact	Cuivre, étamé
Matériau isolant	PC/PA
Système de verrouillage	Type de verrouillage
Classe d'inflammabilité	UL94:V-0
Certification TÜV Rheinland	R 60127181
Certification UL	E343181
Certification CSA	250725

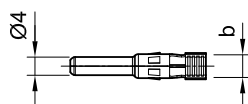
Plans dimensionnels



Prise à encastrer femelle PV-ADBP4-S2...



Prise à encastrer mâle PV-ADSP4-S2...



## Informations de commande

Référence	Type	Raccord femelle	Raccord mâle	Largeur de l'ouverture de sertissage b (mm)	IEC 62852			UL 6703			Homologations		
					mm <sup>2</sup>	V DC	A	AWG	V DC	A	TÜV	UR	CSA
32.0076P0001-UR	PV-ADBP4-S2-UR/2,5	x		4,0	1,5	1 250	17,5				x	x	x
					2,5	1 250	22,5						
								14	1 500	30			
32.0077P0001-UR	PV-ADSP4-S2-UR/2,5		x	4,0	1,5	1 250	17,5				x	x	x
					2,5	1 250	22,5						
								14	1 500	30			
32.0078P0001-UR	PV-ADBP4-S2-UR/6	x		5,8	4	1 250	39				x	x	x
					6	1 250	45						
								12	1 500	35			
								10	1 500	50			
32.0079P0001-UR	PV-ADSP4-S2-UR/6		x	5,8	4	1 250	39				x	x	x
					6	1 250	45						
								12	1 500	35			
								10	1 500	50			
32.0150P0001	PV-ADBP4-S2/10	x		6,5	10	1 250	51				x		
32.0151P0001	PV-ADSP4-S2/10		x	6,5	10	1 250	51				x		

### Remarque :

Pour de plus amples informations concernant la gamme de presse-étoupe adapté, veuillez consulter les instructions de montage correspondantes (voir « Informations complémentaires »).

### Remarque :

Les connecteurs non raccordés doivent être protégés de toute contamination à l'aide de bouchons de protection Stäubli. Pour plus d'informations de commande concernant les bouchons de protection de Stäubli, veuillez consulter le catalogue correspondant (voir « Informations complémentaires »).

## Informations complémentaires



### Outils et accessoires

Pour les outils et accessoires associés de Stäubli, veuillez consulter :  
[www.staubli.com/re-downloads.html](http://www.staubli.com/re-downloads.html) → Français → Catalogue → **Outils et accessoires**



### Instructions de montage

Pour les instructions de montage des « Prises à encastrer femelles et mâles MC4 », veuillez consulter :  
[www.staubli.com/re-downloads.html](http://www.staubli.com/re-downloads.html) → Français → Informations de montage → **MA275**

# Prises à encastrer mâles et femelles MC4

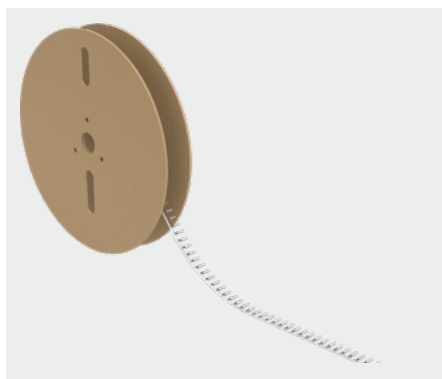
## Comme pièce détachée (pièce isolante comprise)



Prise à encastrer femelle PV-ADBP4-S2...



Prise à encastrer mâle PV-ADSP4-S2...



Bobine avec contacts

- Les connecteurs de prise à encastrer MC4 constituent l'interface entre l'onduleur ou le coffret de distribution et un câble de chaîne.
- Montage directement par le filetage ou dans la platine perforée avec contre-écrou (compris dans la livraison).
- Degré de protection (IP66 et IP68) garantit une étanchéité maximale.
- Branchement rapide et net. Le degré de protection IP66 (1 m/1 h) garantit une sécurité maximale de raccordement.
- À utiliser avec les connecteurs adaptés de la gamme de produits MC4 et avec les câbles adaptés.
- Avec joint plat prémonté.

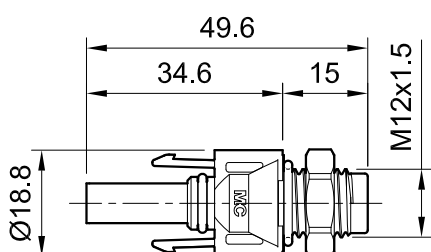
## Données techniques

Données techniques	
Plage de température ambiante	-40 °C à +85 °C
Limite supérieure de température	105 °C
Degré de protection, connecté	IP66/IP68 (1 m, 1 h)
Degré de protection, déconnecté	IP2X
Degré de pollution	3
Résistance de contact max. du connecteur	0,25 mΩ
Tension de choc assignée	16 kV
Système de contact	MULTILAM
Mode de raccordement	Sertissage
Matériau de contact	Cuivre, étamé
Matériau isolant	PC/PA

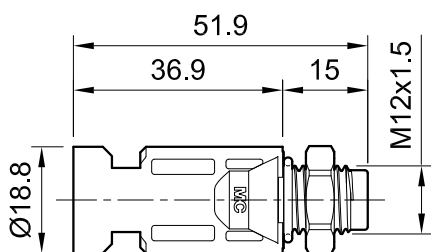
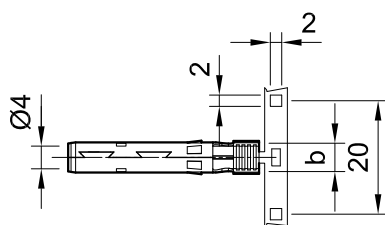
**Données techniques**

Système de verrouillage	Type de verrouillage
Classe d'inflammabilité	UL94:V-0
Certification TÜV Rheinland	R 60127181
Certification UL	E343181
Certification CSA	250725

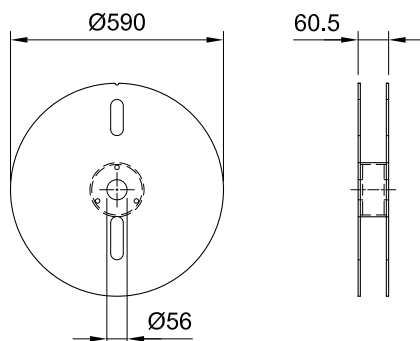
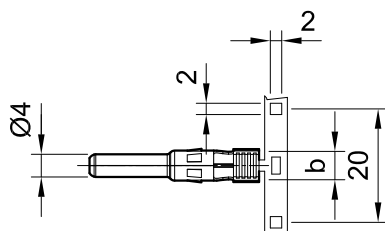
Plans dimensionnels



Prise à encastrer femelle PV-ADBP4-S2...



Prise à encastrer mâle PV-ADSP4-S2...



Bobine avec contacts

## Informations de commande

Référence	Type	Raccord femelle	Raccord mâle	Largeur de l'ouverture de sertissage	IEC 62852			UL 6703			Contacts par bobine	Homologations		
					mm <sup>2</sup>	V DC	A	AWG	V DC	A		TÜV	UR	CSA
32.0076P2000-UR	PV-ADBP4-S2-UR/2,5	x		4,0	1,5	1 250	17,5				2 000	x	x	x
					2,5	1 250	22,5							
								14	1 500	30				
32.0077P2000-UR	PV-ADSP4-S2-UR/2,5		x	4,0	1,5	1 250	17,5				2 000	x	x	x
					2,5	1 250	22,5							
								14	1 500	30				
32.0078P2000-UR	PV-ADBP4-S2-UR/6	x		5,8	4	1 250	39				2 000	x	x	x
					6	1 250	45							
								12	1 500	35				
32.0079P2000-UR	PV-ADSP4-S2-UR/6		x	5,8	4	1 250	39				2 000	x	x	x
					6	1 250	45							
								12	1 500	35				
							10	1 500	50					
32.0150P1500	PV-ADBP4-S2/10	x		6,5	10	1 250	51				1 500	x		
32.0151P1500	PV-ADSP4-S2/10		x	6,5	10	1 250	51				1 500	x		

## Informations complémentaires



### Outils et accessoires

Pour les outils et accessoires associés de Stäubli, veuillez consulter :

[www.staubli.com/re-downloads.html](http://www.staubli.com/re-downloads.html) → Français → Catalogue → **Outils et accessoires**

### Instructions de montage



Pour les instructions de montage des « Prises à encastrer femelles et mâles MC4 », veuillez consulter :

[www.staubli.com/re-downloads.html](http://www.staubli.com/re-downloads.html) → Français → Informations de montage → **MA275**



● Sites Staubli ○ Représentants/agents

# Présence mondiale du groupe Staubli

[www.staubli.com](http://www.staubli.com)